



- Accessori complementari per uso professionale
- Ideali per ristoranti e comunità
- Corpo Passapomodoro in alluminio
- Passino in acciaio inox
- Elica in ghisa alimentare o alluminio
- Struttura passapurea in alluminio
- Perni e innesti realizzati in acciaio tornito
- Rapido sistema di fissaggio al corpo macchina
- Tramoggia e piatto raccolta prodotto in acciaio inox
- Pestello in ABS
- Facile da montare, smontare e pulire
- Norme CE
- Fabbricato in Italia

- *Optional tools for professional use*
- *Ideally suited for restaurants, large community*
- *Aluminium tomato juicer casing*
- *S/steel strainer*
- *Screw available in cast iron or aluminium*
- *Puree tool structured in aluminium*
- *Turned steel pins and clutches*
- *Easy machine body locking*
- *Stainless steel hopper and tray*
- *ABS pestle*
- *Easy to assemble, disassemble and clean*
- *CE approved*
- *Proudly Made in Italy*



## PASSAPOMODORO 12

<b>Peso netto</b> <i>Net weight (kg)</i>	1,3
<b>Peso lordo</b> <i>Gross weight (kg)</i>	2,5
<b>Dimensione imballo</b> <i>Packing dimensions (mm)</i>	B. 280 D. 280 H. 140

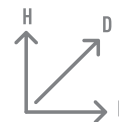


DIMENSIONE  
PRODOTTO

B. - mm  
D. 340 mm  
H. - mm

## PASSAPOMODORO 22

<b>Peso netto</b> <i>Net weight (kg)</i>	3,5
<b>Peso lordo</b> <i>Gross weight (kg)</i>	4,5
<b>Dimensione imballo</b> <i>Packing dimensions (mm)</i>	B. 310 D. 370 H. 260

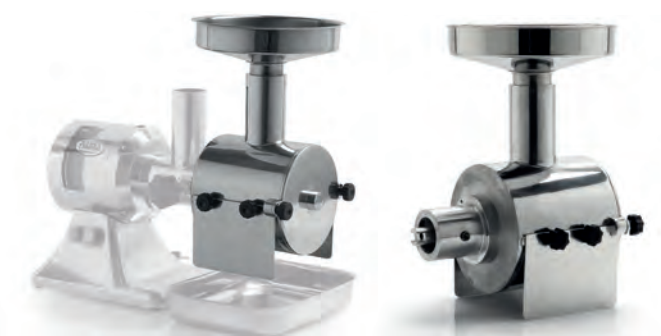


DIMENSIONE  
PRODOTTO

B. 290 mm  
D. 350 mm  
H. - mm

## PASSAPUREA 12/22

<b>Peso netto</b> <i>Net weight (kg)</i>	5,5
<b>Peso lordo</b> <i>Gross weight (kg)</i>	6,5
<b>Dimensione imballo</b> <i>Packing dimensions (mm)</i>	B. 310 D. 380 H. 360



DIMENSIONE  
PRODOTTO

B. 230 mm  
D. 330 mm  
H. 400 mm