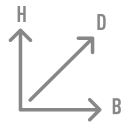
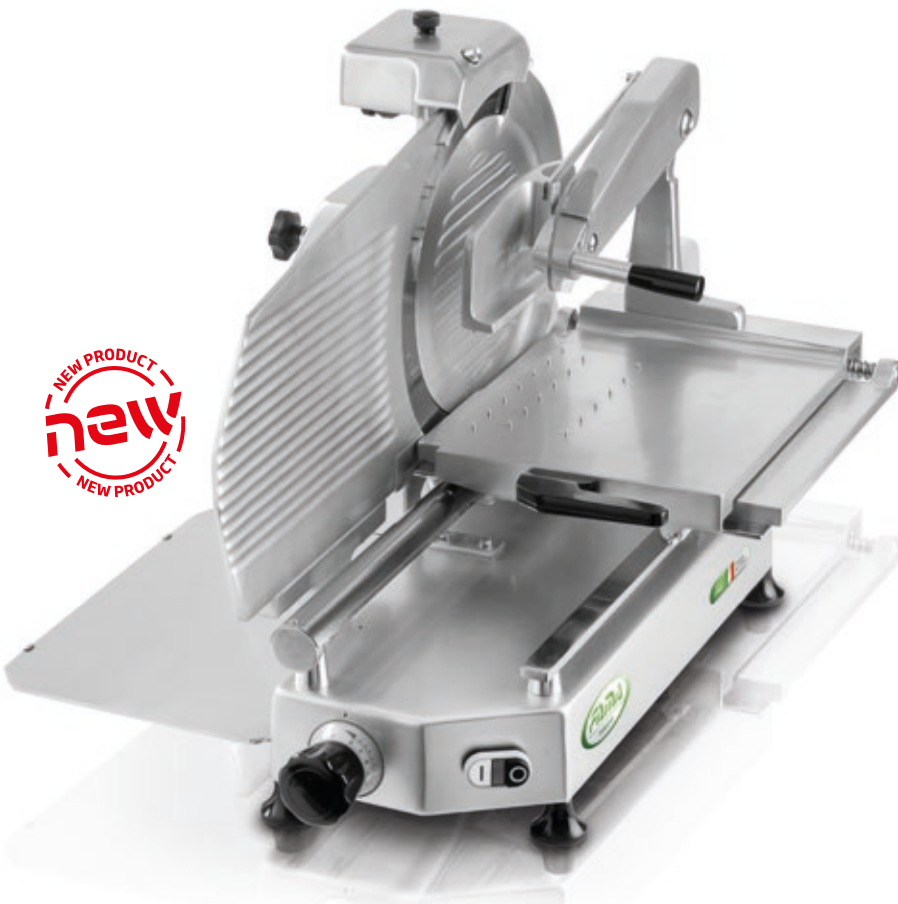


# AFFETTATRICE 350 VERTICALE

VERTICAL SLICER 350 MM BLADE

• Macchinario per uso professionale • Fusione in lega di alluminio anodizzato • Lama forgiata in acciaio temperato • Anello di protezione alla lama • Motore asincrono ventilato • Boccole carrello autolubrificanti • Blocco al carrello • Scorrevole piatto porta salumi con braccio a cigno • Trasmissione a cinghia in poliestere • Affilatoio incorporato • Facile da pulire • Curata nei dettagli • Norme CE • Fabbriata in Italia

• Professional equipment • Anodised food-grade aluminium • Forged and hardened blade • Blade safety ring • Ventilated asynchronous motor with thermal protection • Permanently lubricated carriage ball bearings • CE approved carriage locking • Swan shaped clamp lever • Polyester Belt transmission • Sharpening accessory included • Easy clean up • CE approved • Proudly Made in Italy



DIMENSIONE  
PRODOTTO

B. 820  
D. 650  
H. 640

Alimentazione Power supply (Volt/Hz)	230/50
Potenza Motor power (Kwatt/Hp)	0,50 (0,67)
Lama Blade size (mm)	Ø350
Giri/m lama al minuto Blade revolution (RPM)	260
Capacità di taglio Cutting capacity (mm)	300x265
Spessore di taglio Slice thickness (mm)	0÷16
Base d'appoggio affettatrice Slicer cutting area (mm)	650x530
Peso netto mono fase Net weight single phase (kg)	45,0
Peso lordo mono fase Gross weight single phase (kg)	50,0
Dimensione imballo Packing dimensions (mm)	B. 640 D. 830 H. 700

NORME CE / CE APPROVED

SENZA NORME CE / NON CE APPROVED

350 230V monofase single phase  
codice prodotto product code

FA354

FA354E