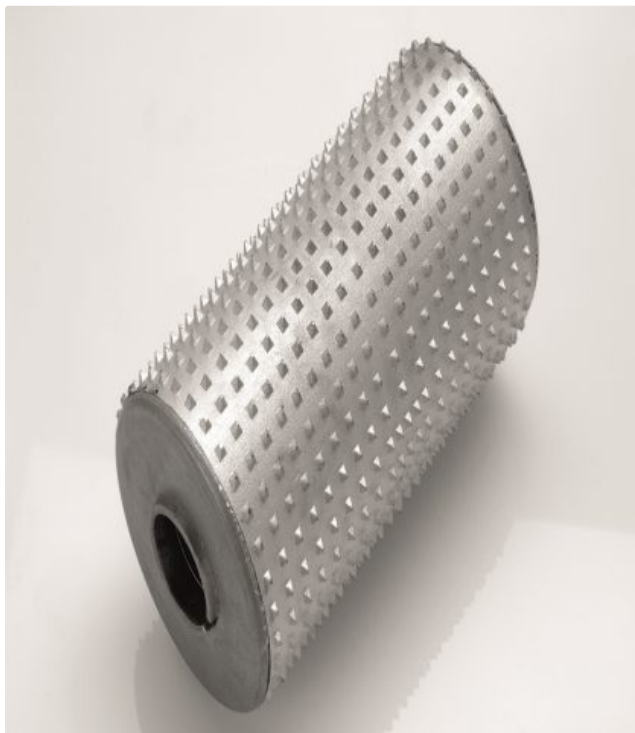


## APPLICAZIONI – RULLO FRESATO – MRF



Realizzato in acciaio inox non presenta punte affilate, ma ha dei tronchi di cono adatti a parmigiano poco stagionato, come Pecorino romano o pecorino sardo. Il tipo di grattugiato realizzato è molto simile a quello che si ottiene con la Grattugia a mano.